



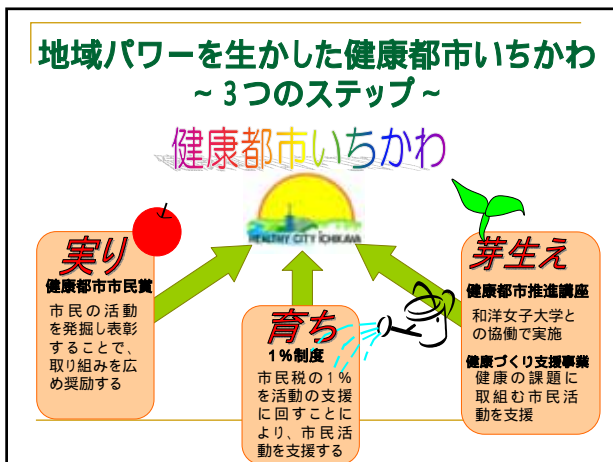
## 東京に隣接する住宅都市

- ・人口：46万7424人 (2006.7.1)
- ・面積：56km<sup>2</sup> (東西8Km 南北13Km)
- ・人口密度：8200人/km<sup>2</sup> (1956市町村中30番目)

北部

中部

南部



## 健康都市推進講座 芽生え

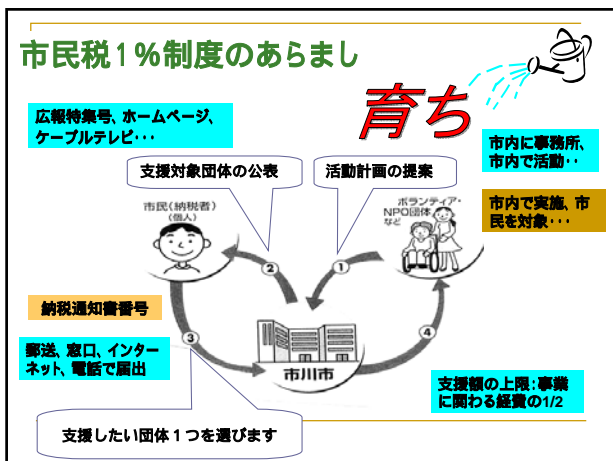
健康都市について知り、学ぶ場を提供  
和洋女子大学との協働により、全10回の講座  
講座を修了した市民が自主的にグループ(健都会)を結成

健康都市についての講義  
健康都市についての講義  
修了者の「健都会」主催ウォーキング

### 健康づくり支援事業

保健推進員(130名)、食生活改善推進員(80名)と協力して、健康上の課題に取り組む市民の活動を支援

自治会での健康づくり支援(北方中央自治会)



### いちかわ歩こう会

健康づくりのためのウォーキングを実施  
200名が参加

### すがの会

団体例

お年寄りと子供たちの交流を通じた介護予防と子育て支援推進事業

## 健康都市市民賞

健康都市にふさわしい優れた取り組みを表彰  
平成17年度は、6個人7団体が表彰されました



市民祭りでの表彰式の様子



千葉の郷土料理「太巻き頼りずし」を通じた食育活動  
(藤崎美子さん)



市民農園づくりと農園周辺の環境美化活動  
(鈴木慶夫さん)

# 健康都市いちかわ

